

BEZDRÁTOVÉ PRVKY

Zabezpeč. ústředna OASiS JA-82K

je stavebníkový systém, který má 50 adres pro periferie. Základem je deska ústředny, která má 4 drátové vstupy. Tu to desku lze doplnit o další rozšiřující moduly – rádiový modul JA-82R a modul drátových vstupů JA-82C. Do ústředny lze připojit komunikátory GSM/GPRS, LAN/TEL nebo telefonní. Pro částečné hlídání nebo rozdělení objektu lze prvky zařadit do 3 sekcí (A, B, C). Ústředna ovládá sirény a 2 programovatelné výstupy. Systém lze ovládat RFID kartami nebo zadáním přístupového kódu. Nastavit lze až 50 uživatelských kódů a karet. Má paměť 255 událostí.

Ústředna OASiS JA-83K

je hybridní verze ústředny OASiS pro instalace vyžadující až 30 drát. smyček. Ve velké skříní ústředny je prostor pro akumulátor 18 Ah. Základní deska ústředny má 10 drát. vstupů, jejich počet se rozšiřuje přidáním modulů JA-82C.

Rádiový modul JA-82R

pomocí kterého lze do ústředny naučit až 50 bezdrátových periferií řady JA-8x. Pro rádiovou komunikaci používá OASiS spolehlivý komunikační protokol v pásmu 868 MHz.

Modul drátových vstupů JA-82C

rozšíří kapacitu ústředny o 10 drátových vstupů. Dle typu ústředny a počtu modulů na 14 až 30 drátových vstupů.

GSM komunikátor JA-80Y

je komunikátor užívající GSM mobilní síť. Umožňuje dálkové ovládání systému telefonem a internetem. Umi hlásit události na mobilní telefon a na hlídač pult. Poskytuje simulovanou telefonní linku (funkce GSM brány).

LAN/TEL komunikátor JA-80V

je komunikátor kombinující LAN a klasickou telefonní linku. Umožňuje dálkové ovládání systému telefonem a internetem. Umi hlásit události na mobilní telefon a na hlídač pult.

Telefonní komunikátor JA-80X

telefonní linkou hlásí poplachy až na 4 tel. čísla hlasem (lze nahrát 6 zpráv). Umožňuje dálkové ovládání systému telefonem a přenos CID reportů na hlídač pult. Lze kombinovat s modulem JA-80Y.

Systémová klávesnice JA-81F (E)

bezdrátově ovládá a programuje systém, obsahuje čtečku přístupových karet (RFID) a má vstup pro senzor otevření dveří. Texty klávesnice lze editovat. JA-81E je drátová verze klávesnice.

Klíčenka RC-86

umožňuje ovládat systém nebo spotřebiče v domě. Funkce tlačítek jsou programovatelné. Vybraný pár tlačítek lze přepnout i do režimu vysílání na 433 MHz a ovládat tak starší zařízení Jablotron.

Tišňové tlačítko RC-87

aktivuje na dálku tišňový poplach, případně může ovládat spotřebiče. Je určeno zejména pro osobní přivolání pomoci. Tlačítko lze nosit jako hodinky nebo jako přívěsek na krku. Je napájeno z baterie.

Detektor pohybu s kamerou JA-84P

vizuálně potvrzuje poplach. Přijímá sekvenci 4 statických snímků a bezdrátově je přenáší přes ústřednu na server a majitele (v ústředně musí být modul JA-80Q). V objektu jich může být nainstalováno více najednou.

Detektor pohybu JA-80P

PIR senzor kryje až 112 m² podlahové plochy (lze použít s čočkou eliminující drobná zvířata). Digitální analýza je dosažena vysoká odolnost k falešným poplachům. Má vstup pro připojení senzoru otevření dveří.

Detektor pohybu JA-83P

je zmenšená verze detektoru pohybu pro prostorovou ochranu interiéru. Se základní čočkou kryje až 112 m² podlahové plochy. Tato verze nemá vstup pro připojení externího senzoru otevření dveří.

Detektor pohybu JA-85P

je zmenšená verze detektoru pohybu pro prostorovou ochranu interiéru. Se základní čočkou kryje až 112 m² podlahové plochy. Tato verze nemá vstup pro připojení externího senzoru otevření dveří.

Dvouzónový detek. pohybu JA-86P

tento bezdrátový detektor slouží k prostorové detekci pohybu osob v interiéru budov. Má zvýšenou odolnost proti aktivaci pohybem domácích zvířat, která je dosažena detekcí ve dvou zónách. Detektor je napájen z baterie.

Venkovní detektor pohybu JA-89P

je určen k indikaci narušení venkovního prostoru člověkem. Jedná se o dvouzónový venkovní detektor odolný vůči falešným poplachům. Detekční vzdálenost je nastavitelná od 2 do 12 m.

Kombinovaný detektor JA-80PB

sdrhuje PIR snímač pohybu a duální senzor rozbití skla. Digitální analýza je dosažena vysoká odolnost k falešným poplachům. Má také vstup pro připojení senzoru otevření dveří. Detektor obsahuje v ústředně 2 adresy.

Detektor rozbití skla JA-85B

rozezná rozbití okna do vzdálenosti 9 m. Duální analýza je dosažena vysoká odolnost k falešným poplachům. Lze též instalovat do auta.

Detektor otevření JA-81M

jeho magnetický senzor reaguje na otevření dveří nebo okna. Má vstup pro připojení externích senzorů (s NO nebo NC výstupem). Má vstup pro připojení rohového detektoru manipulace s venkovní roletou.

Detektor otevření JA-83M

je zmenšená verze detektoru otevření. Jeho magnetický senzor reaguje na otevření dveří nebo okna. Tato miniaturní verze nemá možnost připojení externích senzorů.

Detektor otevření okna JA-82M

„neviditelný“ magnetický detektor otevření se instaluje do rámu okna (lze snadno vestavět do většiny vyráběných oken). Napájí jej 2 knoflíkové lithiové baterie.

Požární detektor JA-80S

kombinuje optický detektor kouře se snímačem teploty. Má zabudovanou sirénu pro lokální varování a testovací tlačítko. Je certifikovaný jako požární detektor ve smyslu výhlásky o požární ochraně staveb.

Detektor hořlavého plynu JA-80G

hlásí hořlavý plyn nebo páry. Používá senzor se žhaveným platinovým vláknem. Detektor je napájen ze sítě a kromě bezdrátového signálu poskytuje kontakt pro uzavření přívodu plynu.

Detektor zaplavení LD-81

indikuje zaplavení prostor (sklep, koupelna apod.) vodou. Tato informace se přenáší do zabezpečovacího systému prostřednictvím bezdrátového detektoru JA-81M (samostatně bez připojení k vysílání nefunguje).

Vnější siréna JA-80A

zcela bezdrátová venkovní siréna v robustním krytu. Slouží zároveň jako vnější detektor sabotáže. Lithiová baterie vydrží 3 až 5 let (dle četnosti provozu).

Interiérová siréna JA-80L

se napájí ze sítě (230 V), indikuje poplach, odchodové a příchodové zpoždění. Je-li odpojena při poplachu, hlásí sabotáž. Lze použít jako zvonek nebo k indikaci aktivace detektoru.

Nastavovací software OLink a interface JA-82T

slouží především montérům k pohodlnému nastavení a správě systému OASiS z počítače. Interface se zapojuje do sběrnice ústředny a do USB portu počítače (nainstaluje se sám automaticky).

Mottem JABLOTRON ALARMS a. s. je vyrábět kvalitní výrobky s pohodlnou obsluhou. Za dobrou cenu a s výbornými službami pro spokojeného zákazníka.

- o radu i instalaci se obraťte na síť certifikovaných montážních partnerů
- s odbornou montáží poskytujeme na výrobky nadstandardní záruku – 5 let
- držíme pro Vás 24 hodin, 7 dní v týdnu pomocnou poradenskou linku
- pro profesní firmy pořádáme odborná školení zakončená vystavením certifikátů

DRÁTOVÉ PRVKY

Detektor pohybu JS-20

je určen k prostorové ochraně objektů. Zpracovává signál metodou násobné analýzy signálu. Detektor vyniká vysokou odolností proti vysokofrekvenčnímu rušení a jiným falešným signálům.

Kombinovaný detektor JS-25

kombinuje snímač pohybu k prostorové ochraně se snímačem rozbití skla pro ochranu pláštovou. PIR snímač pohybu zpracovává signál metodou násobné analýzy signálu. Tím lépe odolává falešným poplachům.

Dvouzónový detektor pohybu JS-22

slouží k prostorové detekci pohybu osob v interiéru budov. Má zvýšenou odolnost proti aktivaci pohybem domácích zvířat, která je dosažena detekcí ve dvou zónách.

Detektor rozbití skla GBS-210

slouží ke střežení prosklených ploch a detekuje jejich destrukci. Užívá duální metodu, při které jsou vyhodnocovány změny tlaku vzduchu v místnosti a následné zvuky fínění skla. Vyniká spolehlivostí reakce.

Detektor kouře SD-280

pro instalaci doplňkové požární signalizace do systému elektronického zabezpečení budov. Napájený je 12 V ze systému EZS a kromě lokální signalizace nebezpečí požáru poskytuje reléový výstup.

Detektor hořlavých plynů GS-133

indikuje únik všech typů hořlavých plynů a reaguje signalizací ve dvou úrovních koncentrace. Přístroj signalizuje únik plynu opticky a akusticky.

Vnější zálohovaná siréna OS-365A

řízená mikroprocesorem, určená pro venkovní montáž s vestavěným automaticky dobíjeným zálohovacím NiCd akumulátorem. Kromě akustické signalizace je vybavena LED blikáčem s pamětí poplachu.

Magnetické detektory

střeží všechny vstupy do domu a okna a detekují jejich otevření. Speciální verze magnetů hlídají otevření garážových vrat.

AUTOMATIZACE

Programovatelný termostat TP-83

bezdrátově řídí topení podle týdenního programu. Brání zamrznutí, hlásí poruchu topení a požár. Podporuje dálkové ovládání topení telefonem nebo z internetu. TP-82 je verze bez týdenního programování.

Termostat podlah. vytápění TP-83IR

velice originálně bezdrátově odcítá teplotu podlahy a řídí topení podle týdenního programu. Nepotřebuje senzor v podlaze připojený kabelem (snadné přesunutí termostatu na jiné místo). Ostatní vlastnosti shodné s TP-83.

Univerzální přijímač AC-82

je schopen komunikovat s ústřednami řady JA-8x, bezdrátovými detektory JA-8x, bezdrátovými termostaty TP-8x a dálkovými ovladači RC-8x. Uplatnění v domácí automatizaci pro spínání osvětlení, ventilací atd.

Vícekanalový přijímač AC-8014

čtrnáctikanalový přijímač. Spolupracuje s bezdrátovými termostaty TP-8x, bezdrátovými detektory řady JA-80 a ovladači RC-8x a umožňuje připojení sběrníkových termostatů TP-89.

Výstupní modul UC-82

má 2 relé, která lze nezávisle bezdrátově ovládat RC ovladači, ústřednou a detektory JA-80. Napájí se z 12Vss. Verze AC-82 a AC-83 se napájí přímo ze sítě a spolupracují také s bezdrátovými termostaty.

Dálkové ovládání RC-85

modul se instaluje do auta a zaplacením světel nebo zahoukáním umožňuje ovládat různá zařízení (garážová vrata, světa, ústřednu, ...). Lze použít i pro přenos poplachového signálu z autoalarmu. Napájí se z auta.

Nástěnné tlačítko RC-88

umožňuje vyhlásit tišňový poplach nebo ovládat ústřednu, bezdrátový zvonek a spotřebiče v domě.

Bezdrátový zvonek JA-80L, RC-89

jako bezdrátový zvonek může být použito tlačítko RC-89 spolu se sirénou JA-80L. Může být i tišňovým tlačítkem nebo ovládat spotřebiče.



JABLOTRON ALARMS a. s.

- jsme českou společností s vývojem světových kvalit
- naše výrobky každý rok získávají tuzemská i mezinárodní uznání a ocenění
- úspěšně exportujeme do více než 70 zemí celého světa
- naše výrobky bezpečně střeží byty, domy, kanceláře, nebytové objekty, auta, ale také dálkově ovládají spotřebiče – chráníme Váš majetek, dům i auto
- hlídáme i to nejcennější, životy dětí, monitorem dechu kojence – Nanny
- máme certifikovaný systém řízení jakosti podle normy ISO 9001:2001

Všechny aktuální informace najdete na kontaktech:

Prodej – prodej@jablotron.cz
tel.: 483 559 911, fax: 483 559 993

Poradenství – hotline@jablotron.cz
tel.: 483 559 987, fax: 483 559 993

Servis – servis@jablotron.cz
tel.: 483 559 941, fax: 483 559 993

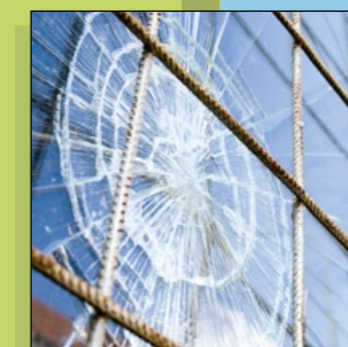
Montáže – montaze@jablotron.cz
tel.: 483 559 931, fax: 483 559 933

Dodává:

Vyrábí:
JABLOTRON ALARMS a. s.
Pod Skalkou 33, 466 01 Jablonec nad Nisou
Czech Republic, tel.: 483 559 911
www.jablotron.cz

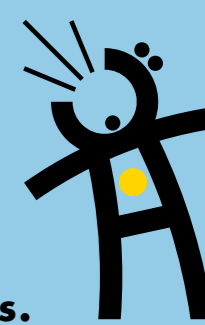


2009 ELEKTRONICKÝ ZABEZPEČOVACÍ SYSTÉM



MYSLÍME NA VAŠE BEZPEČÍ
Chrání Váš majetek / Kontroluje stav domu
Šetří energie / Ovládá zařízení domu
Komunikuje s Vámi odkudkoliv

JABLOTRON ALARMS a. s.



JAK funguje dokonalý elektronický zabezpečovací systém? ovládat odkudkoliv domácnost a mít ji pod kontrolou?

OASIS je profesionální elektronický zabezpečovací systém, který se přizpůsobí přesně požadavkům Vašeho domu či bytu. O všem, co se ve Vaší domácnosti nebo firmě děje, máte neustále přehled prostřednictvím svého mobilu či internetu. Podstatnou část zabezpečovacího systému tedy již každý máte – Váš mobilní telefon. Hlášení událostí ze zabezpečeného prostoru může odcházet také na bezpečnostní agenturu, která v případě vloupání nebo třeba požáru, zajistí okamžitý profesionální zásah přímo na místě. O Váš majetek je tak postaráno bez ohledu na to, že Vy jste právě na dovolené nebo máte vypnutý telefon. Tyto služby máte možnost si v rámci projektu OKO1 vyzkoušet na 6 měsíců zdarma a bez závazku budoucího placeného využití těchto služeb. Pro její aktivaci stačí zavolat na číslo 800 900 096. www.hlidanizdarma.cz

Vlastnosti zabezpečovacího systému OASIS:

- jeho instalace je velmi šetrná k interiéru
- umožňuje přiřadit až 50 adresných bezdrátových periferií (detektory, ovladače, sirény)
- napájení bezdrátových periferií zajišťují lithiové články s dlouhou životností – min. 3 roky
- umožňuje připojit až 30 drátových smyček
- pro komunikaci lze zvolit GSM/GPRS, LAN/TEL nebo telefonní komunikátory
- při poplachu přivolá zásah bezpečnostní agentury a informuje Vás na mobilní telefon
- může být ovládán až 50 oprávněnými uživateli
- všechny klávesnice systému mají vestavěnou čtečku bezdotykových RFID karet, kterými může být systém snadno ovládán (až 50 karet nebo čipů)
- může informovat o tom, kdo a kdy přišel či odešel z domu, např. o návratu dětí ze školy
- dálkově můžete OASIS ovládat mobilem nebo z internetu
- detektory pohybu zloděje i vyfotí – snímky zašlou na zabezpečený server, kde jsou k dispozici pro Váš mobilní telefon nebo internet
- o požáru se dozvíte včas – díky citlivým kouřovým detektorům
- zapomněli jste zavřít okno či dveře? Při odchodu z domu Vás OASIS upozorní.
- zabezpečovací prvky mohou být kromě své zabezpečovací funkce využity i pro domácí automatizaci. Když už je máte, proč je nevyužít?

- detektory pohybu mohou při průchodu automaticky rozsvěcet a spínat ventilátory
- okenní detektor nejenom střeží plášť objektu, ale při větrání může také vypnout okruh topení a ušetřit Vám peníze za vytápění

- se zajištěním zabezpečovacího systému se mohou automaticky vypnout některé spotřebiče. Nemusíte mít při odchodu z domu strach, že jste nechali něco zapnutého.

HLÁŠENÍ NA MOBIL

OASIS hlásí vybrané události pomocí SMS na mobil. Dojde-li k poplachu, jste okamžitě SMS informováni, jaký poplach nastal a co ho způsobilo, např. „ALARM DOMA HLASÍ: POZARNÍ POPLACH DETSKÝ POKOJ“. Pokud jste připojeni na hlídací agenturu OKO1 zajistí dispečink okamžitě vyslání pomoci. www.oko1.cz

OVLÁDÁNÍ Z MOBILU A INTERNETU

Ovládání zabezpečení z mobilu nebo internetu je snadné prostřednictvím vestavěného GSM nebo LAN komunikátoru. Takto můžete na dálku nejen zapínat či vypínat systém hlídání, ale také různé technologie a spotřebiče v domě, jako je topení, zálavah, osvětlení apod. Z mobilu Vám k tomu stačí poslat příkaz SMS zprávou – např. „ZAPNI TOPENÍ“ nebo do komunikátoru přímo zavolat a zadat číselné heslo.

DETEKCE OTEVŘENÍ

Magnetický detektor otevření JA-81M reaguje na otevření dveří nebo okna. Poskytuje další drátový vstup systému, má vstupní svorky pro další magnety či přídavné snímače. Je nedílnou součástí plášťové ochrany objektu.



DETEKCE POHYBU

Detektor pohybu JA-80P střeží vnitřní prostor a hlásí ústředně pohyb osob v jeho zorném poli. Na pohyb jste upozorněni na mobilní telefon. Může být v jednom krytu s detektorem, hlídajícím rozbití skleněné výplně oken (JA-80PB).



ÚNIK PLYNU

Detektor JA-80G hlásí přítomnost hořlavého plynu a poplachovým relé zavře ventil na jeho přívodu. Únik plynu signalizuje sirénou a na ústředně požárním poplachem. O úniku plynu jste informováni na mobilní telefon.



DETEKCE OTEVŘENÍ OKNA

„Neviditelný“ magnetický detektor JA-82M se montuje přímo dovnitř plastových či dřevěných rámu oken a je tak zcela nenápadný. Spolehlivě hlásí manipulaci s oknem.



DETEKCE ROZBITÍ SKLA

Rozbití skleněné výplně oken nebo dveří hlídají detektory tříštění skla. Tvoří společně s detektory otevření základní plášťovou ochranu hlídánoho objektu. Mohou být samostatné JA-85B nebo kombinované s detektorem pohybu JA-80PB.



ÚSTŘEDNA SYSTÉMU

Centrální jednotkou systému je ústředna OASIS, která má 50 adres pro periferie, až 30 drátových vstupů a dva programovatelné výstupy. Prvky lze zařazovat do tří sekcí. Nastavit lze až 50 uživatelských kódů a karet. Do ústředny lze připojit komunikátory GSM/GPRS, LAN/TEL nebo telefonní, které reportují události ze systému majiteli a na bezpečnostní agenturu.



DETEKCE POŽÁRU

JA-80S reaguje na přítomnost viditelných zplodin z hoření a zvýšené teploty v místnosti způsobené požárem. Požární poplach vyhláší na ústředně bezdrátově a má zabudovanou sirénu pro lokální varování. Před požárem jste varováni i na mobilu.



OVLÁDÁNÍ GARÁŽOVÝCH VRAT

Vrata i parkovací zavora lze ovládat kapesními či nástěnnými dálkovými ovladači nebo ideálně ovladačem RC-85, určeným pro montáž do auta. Ten lze aktivovat např. spínačem dálkových světel. Manipulace s garážovými vraty je hlídána detektorem otevření.



SIGNALIZACE V INTERIÉRU

Výkonná interiérová siréna JA-80L je napájena ze sítěvých zásuvek a kromě poplachu signalizuje příchodové a odchodové zpoždění. Je-li odpojena při poplachu, signalizuje sabotáž. Funguje i jako bezdrátový zvonek, případně signalizuje průchod a otevření dveří.



SIGNALIZACE VENKU

Venkovní bezdrátová siréna JA-80A akusticky upozorní okolí na narušení objektu a funguje i jako předsumný detektor sabotáže. Siréna je zcela bezdrátová, což velice usnadňuje montáž. Je napájena pouze z lithiové baterie.



PŘIVOLÁNÍ POMOCI

Pro přivolání pomoci v nouzi slouží bezdrátová tlačítka. Neustále, doslova na ruce, můžete mít k dispozici vodotěsné tlačítko RC-87 v podobě hodinek nebo přívěsku na krk.



OVLÁDÁNÍ SYSTÉMU

Systémová LCD klávesnice JA-81F bezdrátově ovládá a programuje systém a signalizuje jeho stav. Má zabudovanou čtečku RFID karet pro ovládání systému a vstup pro přídavný detektor. Texty zobrazované klávesnicí lze editovat.



OVLÁDÁNÍ SYSTÉMU KLÍČENKOU

Pro snadné ovládání systému mohou být využívány kapesní ovladače RC-86. Poskytují komfort jednoduchého zajišťování a odjišťování systému pouhým stiskem tlačítka.



REGULACE TOPENÍ

Bezdrátové termostaty TP-8x regulují bezdrátově jednotlivé topné okruhy (prostřednictvím přijímačů AC). Na mobil Vám přijde hlášení kritické nízké nebo vysoké teploty. Topení lze na dálku ovládat mobilem a může být i automaticky blokováno při větrání.



BEZDRÁTOVÉ OVLÁDÁNÍ

Ovladač RC-88 umožňuje bezdrátově ovládat nejrůznější spotřebiče v domě prostřednictvím přijímačů AC-82 nebo UC-82. Může být využit např. pro otevření garážových vrat, nahradit vypínač světla, na který jste zapomněli apod.



OASIS Je důmyslný systém zabezpečení Vašeho domu před zloději i škodami, které může způsobit požár, únik plynu, zaplavení vodou atd. Nabízí mnoho možností jak pohodlně ovládat různá technická zařízení a spotřebiče v domě lokálně i dálkově pomocí mobilu či internetu. **Váš strážce i pomocník.**